



شرکت مهندسی کومین زاد یدک

اطلاعات فنی توربین بادی به ظرفیت ۳ کیلووات

HY-3000L

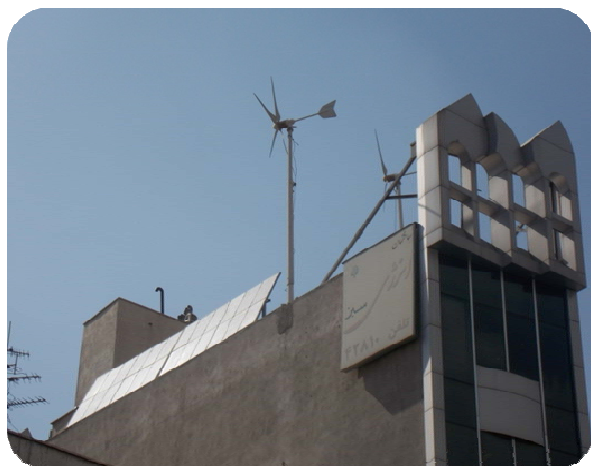
شرکت HY Energy، چین



شرکت مهندسی کومین زاد یدک در سال ۱۳۸۲، فعالیت خود را با هدف فروش و خدمات پس از فروش در زمینه مولدهای دیزلی و گازسوز آغاز کرد. با توجه به ضرورت استفاده از منابع تجدیدپذیر و حفظ محیط زیست در کشور، این شرکت از سال ۱۳۸۸، فعالیت در زمینه انرژی‌های تجدیدپذیر را نیز در دستور کاری خود قرار داد که از جمله این فعالیت‌ها می‌توان به مشاوره، فروش، طراحی، آموزش و ارائه سیستم‌های خورشیدی، بادی و هیبریدی اشاره نمود.

- طراحی شده برای مکان‌های با سرعت باد کم
- بازدهی بالا توسط ارتباط کامل ژنراتور و پره‌ها
- مقاوم در برابر آب و هوا و باد شدید
- صدا و لرزش بسیار کم
- ترمز پره ایرودینامیکی
- ترمز الکترومغناطیسی
- ضد زنگ و خوردگی
- وزن سبک، نصب آسان
- عمر طولانی و نگهداری مجانی

شرکت HY Energy در سال ۲۰۰۱ در زمینه طراحی و تولید توربین‌های بادی کوچک با عملکرد بالا، آغاز به کار کرد. این شرکت دارای ۳۵ اختراع ثبت شده در زمینه‌های طراحی پره توربین بادی، ساختار روتور، مهار سرعت و ... می‌باشد. شرکت HYE علاوه بر تولید توربین‌های بادی، در زمینه آزمایش و کنترل کیفیت آنها نیز فعالیت دارد و تمامی قطعات آن دارای استانداردهای CE، ETL، RoHS و ANAB می‌باشد.



Tel: 021-42810
Fax: 021-88860237



www.kpcco.com
kpc@kpcco.com



@kpccofutureenergy
0912 819 7292



اطلاعات فنی توربین بادی به ظرفیت ۳ کیلووات



HY-3000L

مشخصات فنی کنترلر توربین بادی (On-Grid)	
ولتاژ نامی ورودی	۲۵۰ V
محدوده ولتاژ ورودی	۳۰-۳۰۰ V
ماکزیمم جریان ورودی	۱۲ A
ولتاژ خروجی	۲۲۰ - ۲۴۰ V
فرکانس کارکرد	۵۰/۶۰ HZ
ضریب توان (در حداکثر بار)	< ۰/۹۹
درجه حفاظت	IP ۴۳/۶۵
راندمان	۹۶ %
محدوده دمای کارکرد	-۲۰ ~ +۴۰ °C
وزن	۲۵/۵ Kg
گواهی استاندارد	VDE-0126-1-1 EN50178 IEC62103

مشخصات فنی کنترلر توربین بادی (Off-Grid)	
ولتاژ باتری	۴۸ V
جریان مجاز سیستم	۶۲/۵-۲۷/۳
نوع تکنولوژی کنترلر	PWM
ارتباطات	RS485, RS232, RJ45, GPRS, USB
محدوده دمای کارکرد	-۲۰ ~ +۵۵ °C
توان مجاز پنل خورشیدی	۹۰۰ W
صفحه نمایشگر کنترلر	
نوع نمایشگر	LCD
پارامترهای قابل نمایش	<ul style="list-style-type: none"> ▪ توان توربین بادی ▪ توان پنل خورشیدی ▪ ولتاژ و جریان توربین بادی ▪ ولتاژ و جریان پنل خورشیدی ▪ ولتاژ باتری

مشخصات فنی توربین بادی	
توان تولیدی توربین	۳۰۰۰ W
بیشینه توان تولیدی	۳۵۰۰ W
جنس / تعداد پره	۵ / Reinforced nylon glass-fiber
قطر توربین بادی	۳/۰۵ m
سرعت باد (تولید توان نامی)	۱۲ m/s
سرعت باد (شروع تولید)	۲/۵ m/s
وزن	۷۰ Kg
سیستم کنترل سرعت	Electromagnetic & Blade aerodynamic braking
محدوده دمای کارکرد	-۴۰ ~ +۶۰ °C
نوع اتصال به ستون توربین باد	اتصال با فلنج
گواهی استاندارد	ISO9001:2008, CE, RoHS, ETL



Tel: 021-42810
Fax: 021-88860237



www.kpcco.com
kpc@kpcco.com



@kpccofutureenergy
0912 819 7292